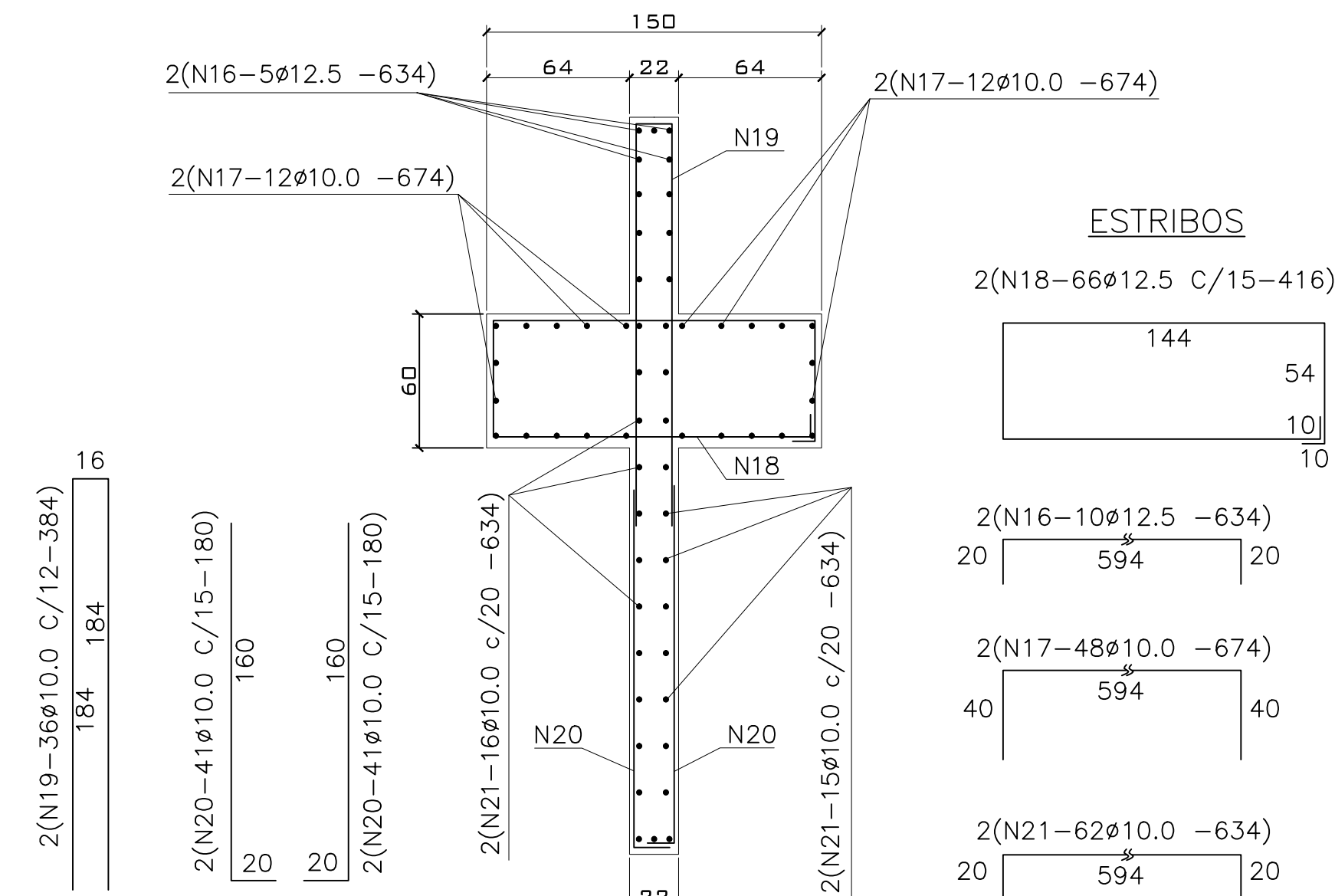
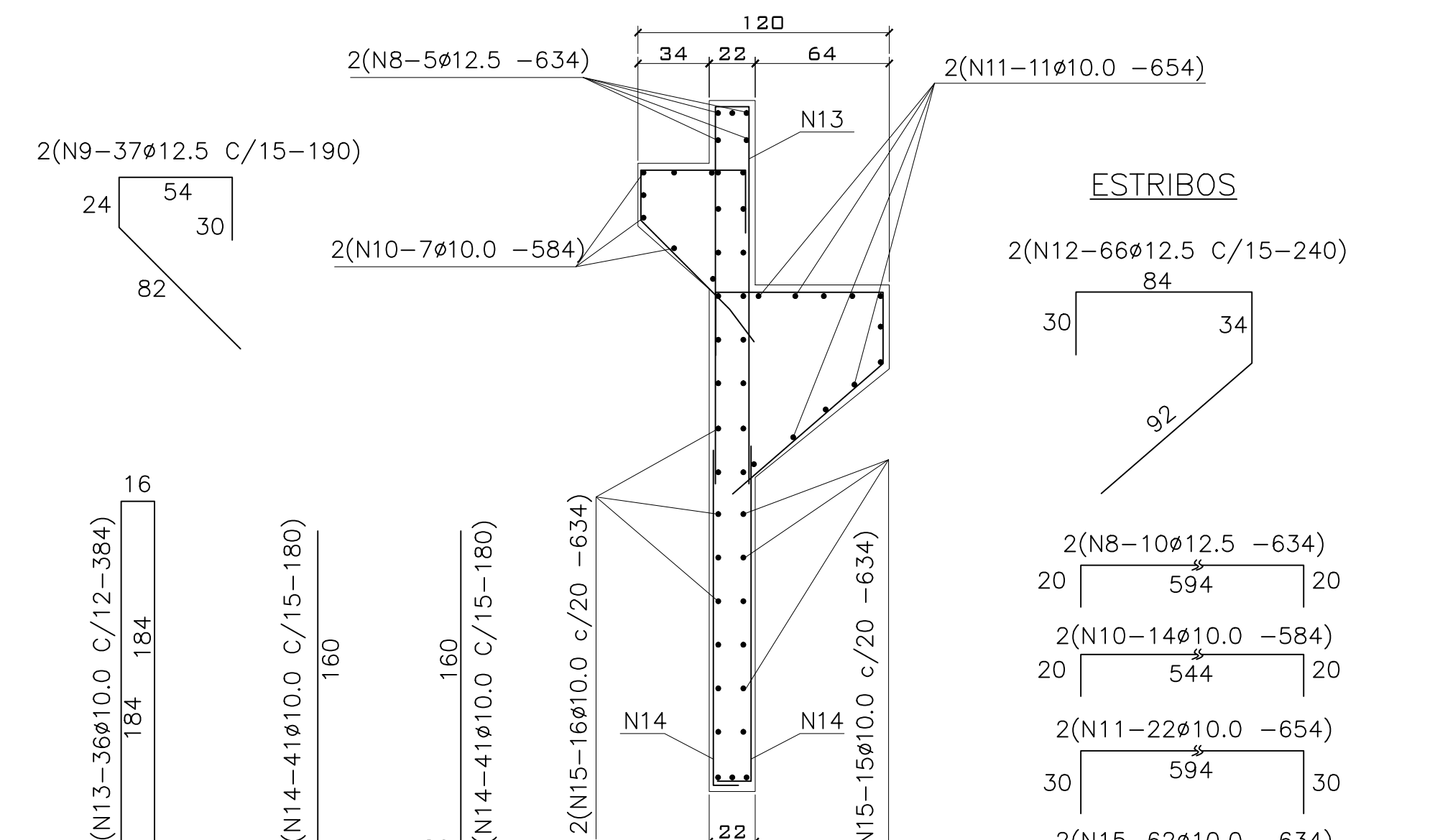


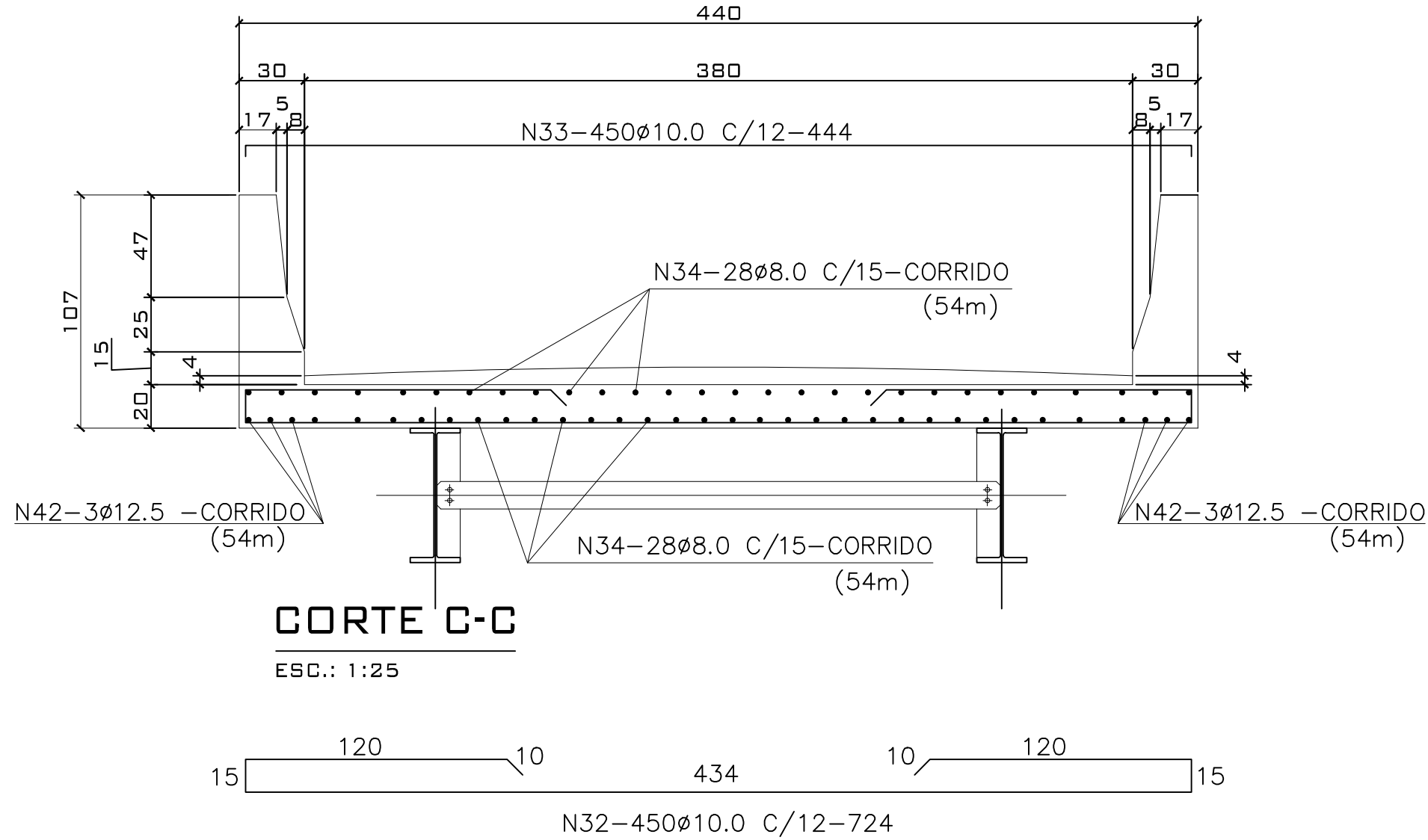
ARMAÇÃO DA LAJE
ESC.: 1:100



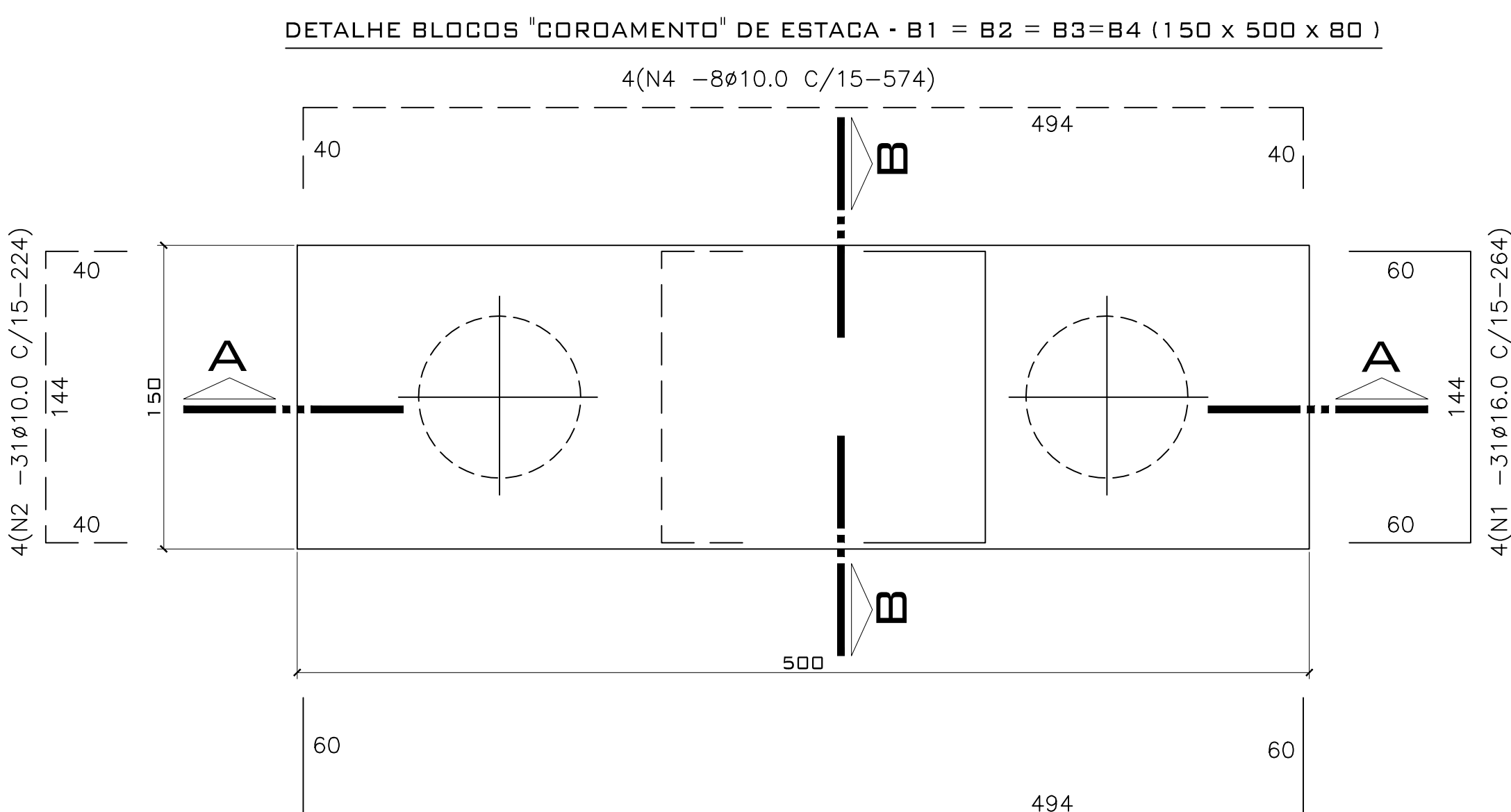
FORMA E ARMAÇÃO CORTINA E BLOCO APOIO CENTRAL
ESC.: 1:25



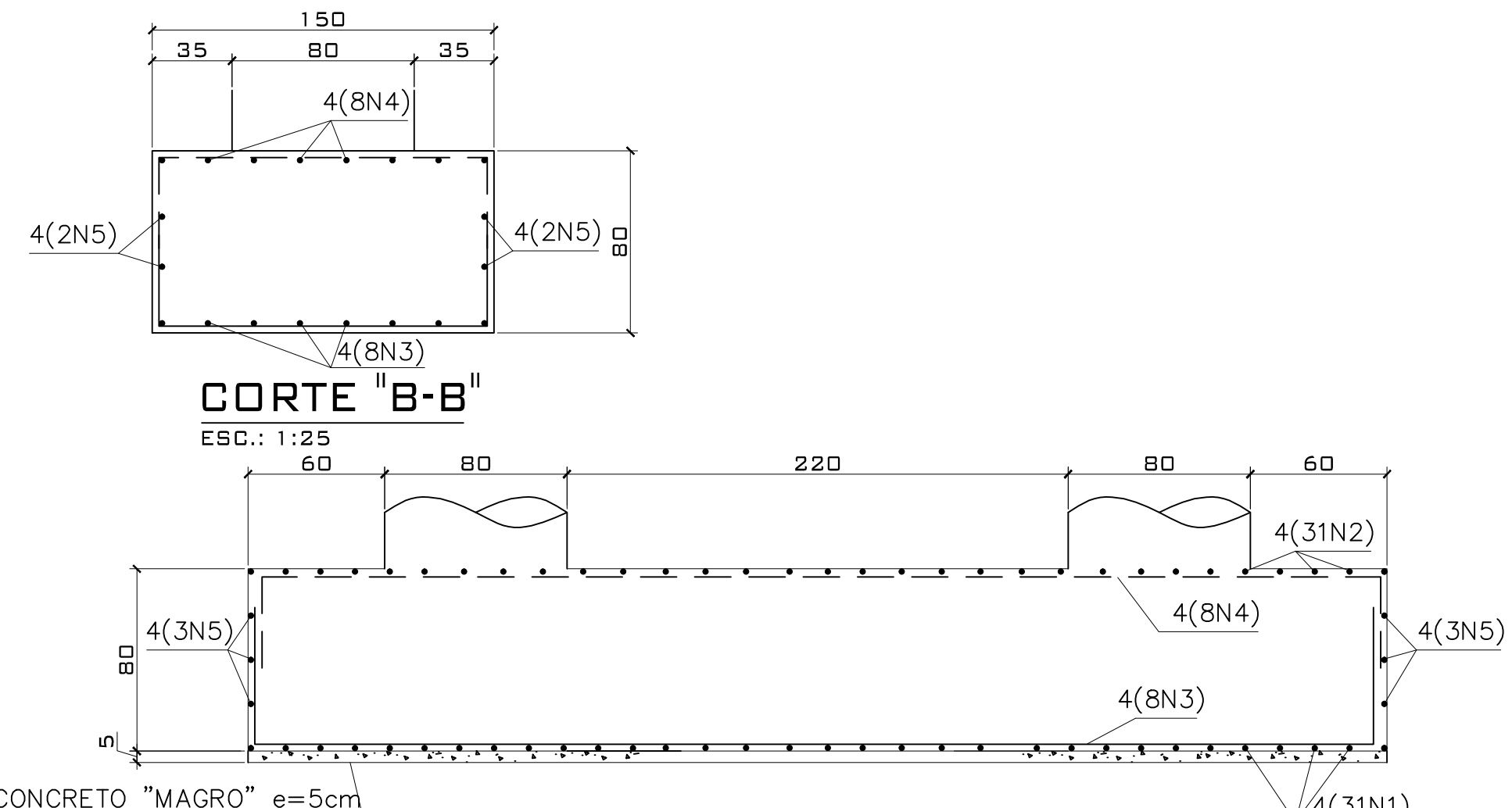
FORMA E ARMAÇÃO CORTINA E BLOCO DE APOIO EXTREMIDADE
ESC.: 1:25



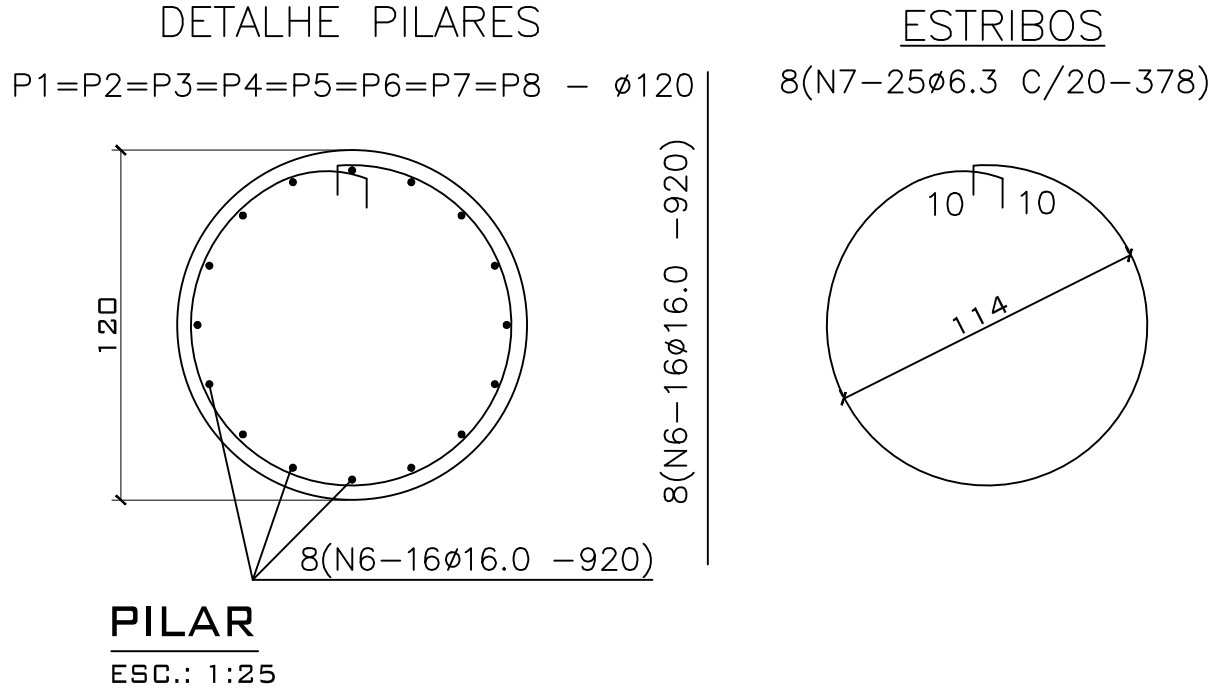
CORTE C-C
ESC.: 1:25



PLANTA
ESC.: 1:25



CORTE "A-A"
ESC.: 1:25



PILAR
ESC.: 1:25

OBSERVAÇÕES: 1 - CONCRETO ESTRUTURAL FCK ≥ 30MPa 2 - AÇO DA S0160 3 - MEDIDA EM CM, BITOLAS EM MM			
PONTE SOBRE O RIO PIRATINGA			
PROJETO: ESTRUTURAL	LOCAL: ARINOS - MG	RESPONSÁVEL TÉCNICO: ANTÔNIO CARLOS FERNANDES MAIA ENGR. CIVIL - CREA: MG-585860	
ASSUNTO: FORMAS	ESCALA: INDICADAS	DESENHO: CARLOS FREDERICO MONJÃO	
DATA: 14/08/2024		REVISÃO: 00	PRANCHAS: 01/02