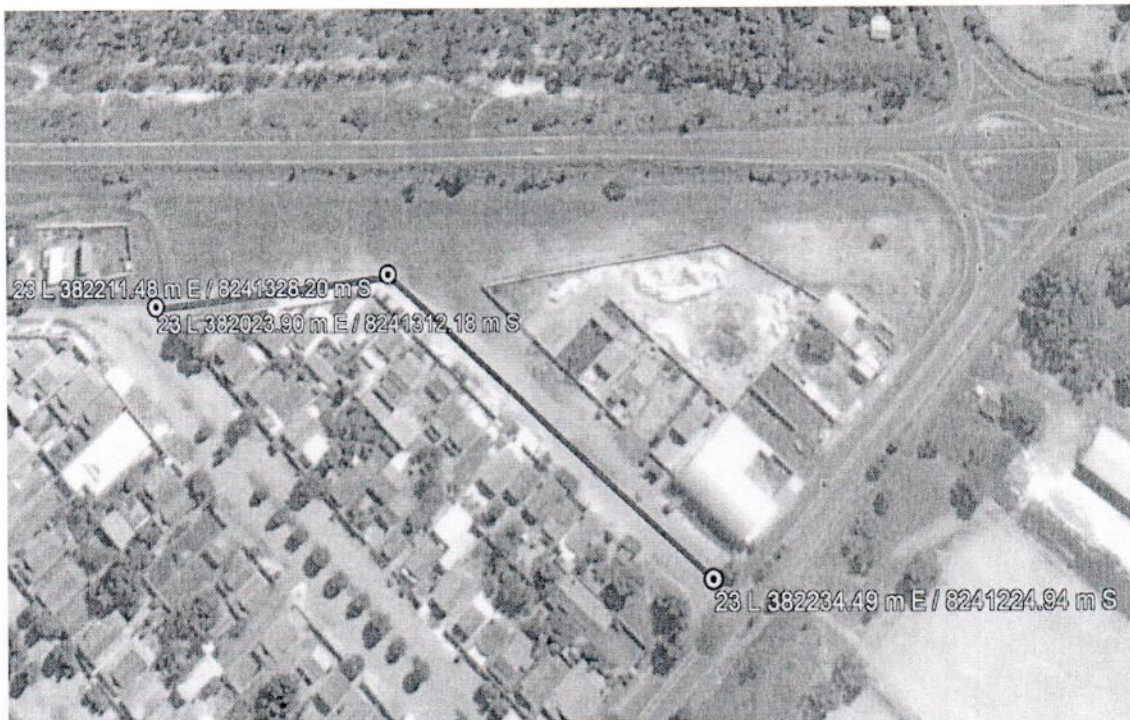


## Localização da Área de Intervenção

### Coordenadas Geográficas

### Rua Julia Estrela e Extensão



### Rua Dois, Quatro e Seis.



Yago Batista Cavalcanti  
Engenheiro Civil  
CREA-MG 213378/D



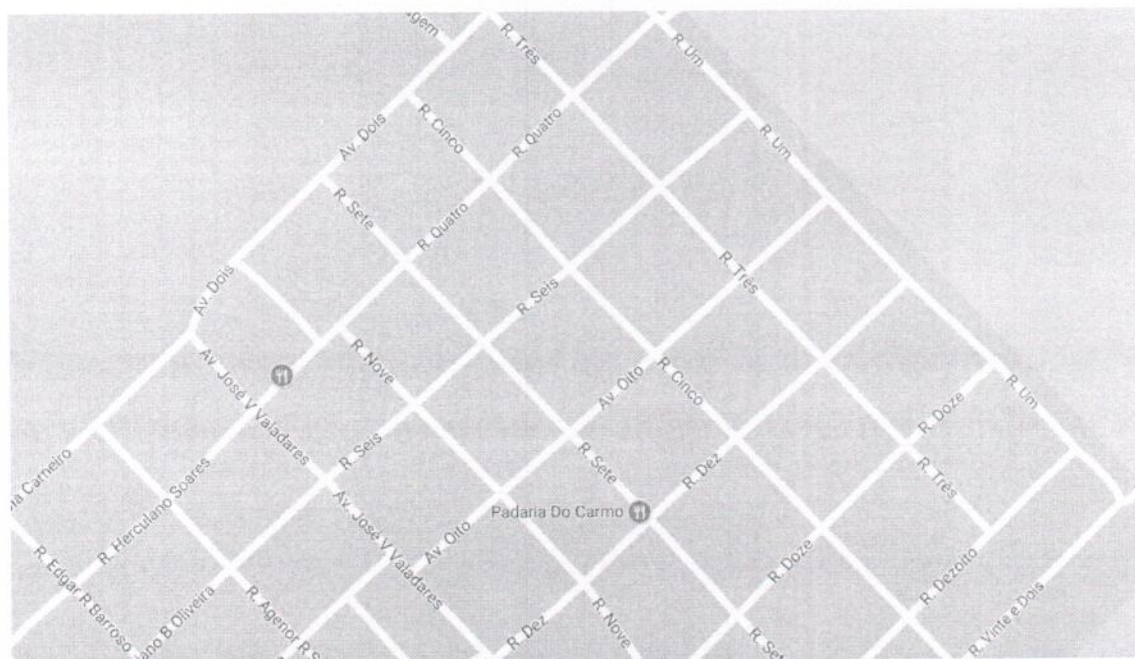
# Rua Oito e Dez



Ygor Batista Cavalcanti  
Engenheiro Civil  
CREA-MG 213368/D

**Vias de acesso, sistema viário, pontos de referencia, equipamentos comunitários e infraestrutura no entorno.**

### **Rua Dois, Quatro, Seis, Oito e Dez**



**Yagor Batista Cavalcanti**  
Engenheiro Civil  
CREA-MG 213358/D  
*[Handwritten signature]*